

## EVOLUCIÓN DEL PROGRAMA



La Unidad Neonatal se consolida (buen trato del personal, profesionalidad, buenos medios y cuidados).



Aumentan las consultas de seguimiento del embarazo y los partos.

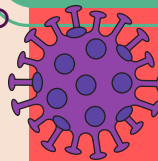
Creación de una red sanitaria multidisciplinar formada por oficinas del gobierno local y ministerio de sanidad, personal sanitario, líderes comunitarios y parteras tradicionales.

21935 mujeres embarazadas en seguimiento  
9753 partos atendidos



## IMPACTO DE LA COVID-19

Los meses de restricciones de movimiento han descendido las consultas (especialmente población adulta).



El Hospital de Gambo ha mantenido en todo momento su actividad y ha asumido la de los centros de salud.



## OBJETIVOS PARA EL 2022



- ✓ Formación en enfermería neonatal en el Saint Paul's Hospital de Addis.
- ✓ Establecer colaboración con el ALERT Hospital de Addis Abeba.
- ✓ Formación continuada del personal de Gambo.
- ✓ Contratación de un pediatra y 3 matronas etíopes.
- ✓ Construir una Unidad Neonatal de Cuidados Intensivos en Gambo.
- ✓ Ampliar la Unidad Neonatal y adaptarla a los estándares del ministerio de sanidad de Etiopía.

MEMORIA 2021

# PROGRAMA NUTRICIONAL



## EVOLUCIÓN DEL PROGRAMA



Año 2021 marcado por la COVID19, la crisis económica derivada y el conflicto bélico.



Aumento del precio de los alimentos más básicos ➡ personas con ingresos mínimos dependientes de la ayuda humanitaria.

Aumento de casos (300% de ocupación) debido a la epidemia de Sarampión (2020).



Distribución de ayuda humanitaria para la población más vulnerable de Gambo y la comunidad de lepra.



Descenso de las visitas a urgencias.

Aumento de la desnutrición.



547 ingresos con desnutrición aguda severa

**OBJETIVOS PARA EL 2022**



1 Seguir mejorando en los indicadores nutricionales



2 Acercar la atención sanitaria a las comunidades y descongestionar la unidad nutricional de Gambo.

3 Mejorar la red de seguimiento y supervisión de los centros de salud debilitada por el conflicto bélico.

4 Seguir el modelo de supervisión del programa materno-infantil.